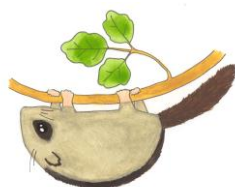


財団法人キープ協会
キープやまねミュージアム



団体利用のご案内



館長 湊秋作の紹介

やまねミュージアム館長、関西学院大学教授、理学博士、
和歌山県出身、ヤマネ研究家。

小学校教員を24年務めた後、やまねミュージアムの館長に着任。
教員時代はビオトープ作り(田んぼ水族館)などをはじめとした環境教育
や情報教育に情熱を注いでおりました。

ライフワークはヤマネの総合的研究と国内外のヤマネの研究のネットワーク作り、ヤマネの保護及
び、森林保全の具体策研究の他、幼児から企業までの環境教育、原体験教育、田んぼの学校、湿地
の保護運動などを行っております。



著書：『森のスケーターヤマネ』（文研出版）



← ※小学校3年生の教科書、
『ひろがる言葉 小学国語3上』（教育出版）に
同タイトルの書き下ろし説明文の掲載あり。

『ヤマネの森を見上げてごらん』（佼成出版社）

『ヤマネのすむ森』（学研教育出版）

『田んぼの楽校』（山と溪谷社）

など他多数著書あり。

皆さまのお越しをスタッフ一同、

心よりお待ちしております。



ご予約・お問い合わせ

財団法人キープ協会 キープやまねミュージアム

住所：〒407-0301 山梨県北杜市高根町清里 3545 (財) キープ協会内

TEL/FAX： 0551-48-3577

メール： yamane-m@keep.or.jp

URL： <http://www.keep.or.jp/ja/yamane/>

🌿 ニホンヤマネとは…

日本の天然記念物で、準絶滅危惧種に指定されています。平均体重は約 18g、体長(鼻先からしっぽまで)は約 13 cmと、とても小さな生き物です。夜行性で、森の木の上を生活圏にしています。冬には、冬眠をします。

※2007 年度に地元北杜市の動物に選ばれました。



🌿 やまねミュージアムとは…

1998 年の春に、ニホンヤマネ（以下、ヤマネ）の紹介・保護を目的に開館した、**日本で唯一のヤマネの博物館**です。館長は、ヤマネの研究を長年、総合的に行っている理学博士の湊秋作です。やまねミュージアムでは、写真やぬいぐるみなど、手に取って楽しめる展示でヤマネのことを紹介している施設です。冬期間には、冬眠している本物のヤマネを展示しています。



🌿 やまねミュージアムの特徴

- ★やまねミュージアムはヤマネの研究機関です。研究でわかったことを、皆さまにお伝えしています。
- ★すぐ近くの森に、ヤマネが生息しています。やまねミュージアムに来ると、ヤマネの棲んでいる自然環境まで見ることができます。

🌿 やまねミュージアムの活動…

○総合的な研究

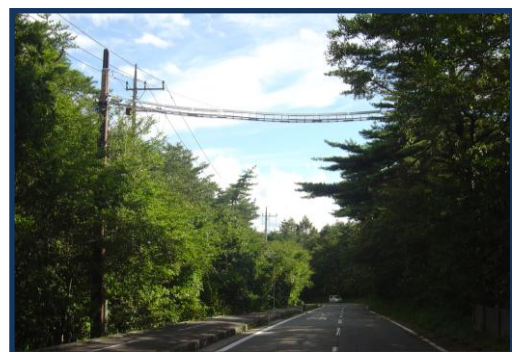
生態学・行動学・遺伝学・栄養学など、ヤマネを多面的に捉える研究を行っております。この研究成果を、館内の展示で紹介しております。

○環境保全

道路工事などで分断された森を、ヤマネやリスなどの樹上性の動物が移動できるようにと考案された、樹上性動物のための吊り橋の”アニマルパスウェイ”の研究、普及活動を行っております。

この事業は、大成建設(株)、清水建設(株)、東日本電信電話(株)、北杜市などとコラボレーションをしながら、実施しております。

この活動は、日本土木学会からは「環境賞」、いきもの企業にぎわいコンテストでは「環境大臣賞」を受賞しています。



○環境教育

不思議で魅力的なヤマネを通して、自然の大切さや素晴らしさを伝える活動を行っています。ミュージアムの展示の他に、レンジャーがヤマネの棲む森をご案内する環境教育プログラムも行っております。お問い合わせは、キープ・フォレスターズ・スクールへ (TEL : 0551-48-3795)

やまねミュージアムでの過ごし方

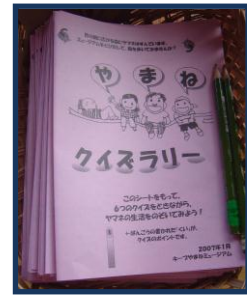
○5分間の導入トーク

最初に5分間程度のお話は無料にて承ります。ご予約の際にお気軽にご相談ください。

○やまねクイズラリー

森の中のヤマネに関するクイズを解きながら、
クイズラリーシートを持ってヤマネの棲む森を歩けます。

※クイズラリーの問題用紙と解答用紙は各団体様での印刷を
お願いしております。各マスターは、お渡しをしています。



○大人数でのご利用の場合

やまねミュージアムは小さな小さな建物です。大人数（小学3年生であれば、30～40名様以上）
でご利用になられる場合には、下記のような見学方法をお奨めしております。

★やまねクイズラリーとの併用

★他の施設の見学との併用

ハヶ岳自然ふれあいセンター（入館無料/TEL：0551-48-2990）

ポールラッシュ記念センター

（入館：大人500円、小中学生200円、※団体割引もごさいます/

TEL：0551-48-5330）

開館時間： 10:00～16:00 ※ゴールデンウィーク、夏休み期間は開館時間が変更になります。
お問い合わせください

休館日： 月・火曜日 ※祝日は開館
※ゴールデンウィーク、夏休み期間は休まず開館
※雨天時のみのご利用も承っております。
休館日のご予約もお気軽にご相談ください。

入館料： 小学生以上 300円
割引対象の方（お一人様 250円）
20名様以上の団体、障がい者の方とそのご家族、
清泉寮ご宿泊者、北杜市民の方
入館された方には、オリジナルピンバッジをお渡ししております。



← 2011年度は、
“淡い緑色”です

毎年色が変わります →



駐車場： やまねミュージアムに駐車場はごさいません。
ハヶ岳自然ふれあいセンター南側の駐車場をご利用ください。
（ハヶ岳自然ふれあいセンターより、徒歩5分）
※バスなどの大型車両も駐車いただけます