



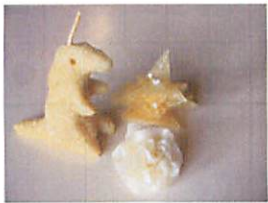
2010年度 山梨県立八ヶ岳自然ふれあいセンター 冬のプログラム カレンダー

八ヶ岳自然ふれあいセンターでは、冬季期間も自然を楽しむプログラムを開催します。

開催会場・受付は八ヶ岳自然ふれあいセンターです。館内カウンターまでお越しください♪



蜜ろうクラフト & クリスマス・オーナメントづくり



天然素材の蜜ろうで、いろいろな形のキャンドルを作ります。
クリスマスツリーのオーナメントにもなります！

開催日 12/23～25、1/9 **時間** 10:00～14:00
所要時間 約30分 **料金** お一人300円

★予約不要です。この時間内にお越し下さい。



森の素材でモビールづくり



森の素材などを使って、生きものたちの営みをモビールで作ります。

開催日 12/26、1/2、10 **時間** 10:00～14:00
所要時間 約30分 **料金** お一人300円

★予約不要です。この時間内にお越し下さい。



羊毛で干支のウサギづくり



羊毛を使って、来年の干支であるウサギのぬいぐるみを作ります。

開催日 12/29～31、1/1、3、8 **時間** 10:00～14:00
所要時間 約30分 **料金** お一人300円

★予約不要です。この時間内にお越し下さい。



清里いきものガイド



自然案内人（レンジャー）が清里の生きものについて紹介しながらご案内するガイドツアーです。

定員 15名 **所要時間** 45分 **料金** 無料
時間 ①午前の回：11:00～ ②午後の回 13:00～

★事前にご予約ください。



年納め・年始めガイド



自然案内人（レンジャー）が、年末年始の森を着物でご案内する特別編です！

定員 15名 **所要時間** 45分 **料金** 無料
時間 ①午前の回：11:00～ ②午後の回 13:00～
開催日 12/29、30、31、1/1

★事前にご予約ください。

ガイドのみ、予約が必要です。お電話かEメール、FAXにて以下の項目をお知らせください。

①参加希望プログラム名と日時 ②代表者のお名前 ③当日ご連絡のつく電話番号 ④参加人数の内訳(お子様は年齢も)

■□■ Eメールでのお申し込みは、希望日の3日前までをお願いします! ■□■

12月		日時		4	5	11	12	18	19	23	24	25	26	29	30	31	
				土	日	土	日	土	日	木祝	金	土	日	水	木	金	
プログラム名		A	P	A	P	A	P	A	P	A	P	A	P	A	P	A	P
		M	M	M	M	M	M	M	M	M	M	M	M	M	M	M	M
要・予約	清里いきものガイド		●	●			●	●		●	●		●	●			
	年納めガイド														●	●	●
いつでも	オーナメント作り									●	●	●					
	モビール作り												●				
	干支ウサギ作り													●	●	●	

1月		日時		1	2	3	8	9	10	15	16	22	23	29	30		
				土	日	月	土	日	月祝	土	日	土	日	土	日		
プログラム名		A	P	A	P	A	P	A	P	A	P	A	P	A	P	A	P
		M	M	M	M	M	M	M	M	M	M	M	M	M	M	M	M
要・予約	清里いきものガイド						●	●	●	●		●	●		●	●	
	年始めガイド	●															
いつでも	蜜ろうクラフト							●									
	モビール作り				●				●								
	干支ウサギ作り	●				●	●										

2月		日時		5	6	11	12	13	19	20	26	27	
				土	日	金	土	日	土	日	土	日	
プログラム名		A	P	A	P	A	P	A	P	A	P	A	P
		M	M	M	M	M	M	M	M	M	M	M	M
要予約	清里いきものガイド	●	●			●	●		●	●		●	●



山梨県立八ヶ岳自然ふれあいセンター

〒407-0311 山梨県北杜市大泉町西井出石堂8240-1 (清泉寮向かい)

TEL: 0551-48-2900 FAX: 0551-48-2990 メール: fureai-c@keep.or.jp

■開館時間: 9時~16時(11月~2月) ■火曜休(火曜が祝日の場合は、その翌日)

■ゴールデンウィーク・夏休み・年末年始は無休

(山梨県より委託を受けて財団法人キープ協会が運営しています)