



# 2011年度 山梨県立八ヶ岳自然ふれあいセンター 夏休みのプログラム カレンダー

八ヶ岳自然ふれあいセンターでは、夏休みのあいだ毎日プログラムを実施します!

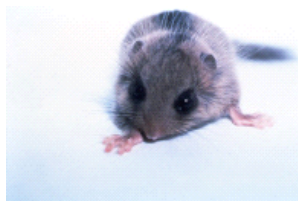
♪ 詳しい開催日は裏面をご覧ください ♪

森に出かけて体験しよう!

## やまねの森ガイド

★要予約★

国の天然記念物のほ乳類・ヤマネのすむ森を、ヤマネの生活のあとを探し観察しながらお散歩しましょう。



所要時間	1時間
料金	無料
定員	20名

※やまねミュージアムの見学や本物のヤマネを見るプログラムではありません

## のんびり森あそび・音あそび

自然の中で遊んだり、自然の音に癒されたり…と、のんびり 森のお散歩を楽しみましょう。



所要時間	1時間
料金	無料
定員	20名

★要予約★

手作りのおみやげを作ろう!

## はっぱのスタンプ

清里の森の木々の葉っぱをスタンプとして使って、夏らしいうちわやハガキを作りましょう。



時間	10:00～ 15:00の間 いつでもOK
料金	100円(材料費)
定員	なし

## エアフレッシュナーづくり

清里の森に生えているモミをつかって、森の香りをとじこめた癒し効果抜群のスプレーをつくりまします。



時間	10:00～ 15:00の間 いつでもOK
料金	100円(材料費)
定員	なし

涼しく楽しく、あそんで過ごそう!

## 企画展 「みんなのあそび場 ～涼しさの知恵あり<sup>ます</sup>～」



夏休み中は、館内奥の特別展示ホールにて涼しく遊べる企画展を開催します!


楽しく遊ぶもよし、のんびり寝転んで休むもよし♪ 夏を涼しく過ごすための日本の知恵を体験できます。



時間	開館時間中、ずっと
時期	7/19(火)～9/4(日)
料金	無料 (出入り自由)

実施日程は裏面をご覧ください

<予約が必要なプログラムは、お電話にてご予約ください>

日	月	火	水	木	金	土
<p>★表の言葉の説明</p> <p><b>ガ</b>…ガイドプログラム/ AM:10:00~11:00/PM:13:00~14:00</p> <p><b>ク</b>…クラフトプログラム/10:00~15:00の間はいつでもOK!</p>						<p>7/16</p> <p><b>ガ</b> PM:のんびり</p> <p><b>ク</b> はっぱの スタンプ</p>
<p>17</p> <p><b>ガ</b> AM:のんびり PM:やまねの森</p> <p><b>ク</b> エアフレッシュナー</p>	<p>18</p> <p><b>ク</b> はっぱの スタンプ</p>	<p>19</p> <p><b>ク</b> はっぱの スタンプ</p>	<p>20</p> <p><b>ク</b> エア フレッシュナー</p>	<p>21</p> <p><b>ク</b> はっぱの スタンプ</p>	<p>22</p> <p><b>ク</b> はっぱの スタンプ</p>	<p>23</p> <p><b>ガ</b> PM:のんびり</p>
<p>24</p> <p><b>ガ</b> AM:のんびり</p> <p><b>ク</b> はっぱのスタンプ</p>	<p>25</p> <p><b>ク</b> はっぱの スタンプ</p>	<p>26</p> <p><b>ク</b> はっぱの スタンプ</p>	<p>27</p> <p><b>ク</b> はっぱの スタンプ</p>	<p>28</p> <p><b>ク</b> はっぱの スタンプ</p>	<p>29</p> <p><b>ク</b> はっぱの スタンプ</p>	<p>30</p> <p><b>ガ</b> PM:のんびり</p> <p><b>ク</b> はっぱのスタンプ</p>
<p>31</p> <p><b>ガ</b> AM:やまねの森</p> <p><b>ク</b> はっぱのスタンプ</p>	<p>8/1</p> <p><b>ク</b> はっぱの スタンプ</p>	<p>2</p> <p><b>ク</b> はっぱの スタンプ</p>	<p>3</p> <p><b>ク</b> エア フレッシュナー</p>	<p>4</p> <p><b>ク</b> はっぱの スタンプ</p>	<p>5</p> <p><b>ク</b> はっぱの スタンプ</p>	<p>6</p> <p><b>ガ</b> AM:のんびり PM:やまねの森</p> <p><b>ク</b> はっぱのスタンプ</p>
<p>7</p> <p><b>ガ</b> AM:のんびり PM:やまねの森</p> <p><b>ク</b> エアフレッシュナー</p>	<p>8</p> <p><b>ク</b> はっぱの スタンプ</p>	<p>9</p> <p><b>ク</b> はっぱの スタンプ</p>	<p>10</p> <p><b>ク</b> はっぱの スタンプ</p>	<p>11</p> <p><b>ク</b> はっぱの スタンプ</p>	<p>12</p> <p><b>ク</b> はっぱの スタンプ</p>	<p>13</p> <p><b>ガ</b> AM:のんびり PM:やまねの森</p> <p><b>ク</b> はっぱのスタンプ</p>
<p>14</p> <p><b>ガ</b> AM:のんびり PM:やまねの森</p> <p><b>ク</b> はっぱのスタンプ</p>	<p>15</p> <p><b>ク</b> はっぱの スタンプ</p>	<p>16</p> <p><b>ク</b> はっぱの スタンプ</p>	<p>17</p> <p><b>ク</b> はっぱの スタンプ</p>	<p>18</p> <p><b>ク</b> はっぱの スタンプ</p>	<p>19</p> <p><b>ク</b> はっぱの スタンプ</p>	<p>20</p> <p><b>ガ</b> PM:のんびり</p> <p><b>ク</b> はっぱのスタンプ</p>
<p>21</p> <p><b>ガ</b> AM:やまねの森</p> <p><b>ク</b> はっぱのスタンプ</p>	<p>22</p> <p><b>ク</b> はっぱの スタンプ</p>	<p>23</p> <p><b>ク</b> エア フレッシュナー</p>	<p>24</p> <p><b>ク</b> はっぱの スタンプ</p>	<p>25</p> <p><b>ク</b> はっぱの スタンプ</p>	<p>26</p> <p><b>ク</b> エア フレッシュナー</p>	<p>27</p> <p><b>ガ</b> PM:のんびり</p> <p><b>ク</b> エアフレッシュナー</p>
<p>28</p> <p><b>ガ</b> AM:やまねの森</p> <p><b>ク</b> はっぱのスタンプ</p>	<p>29</p> <p><b>ク</b> エア フレッシュナー</p>	<p>30</p> <p><b>ク</b> はっぱの スタンプ</p>	<p>31</p> <p><b>ク</b> はっぱの スタンプ</p>	<p>受付は当館の カウンターまで!</p> 		



山梨県立八ヶ岳自然ふれあいセンター

〒407-0311 山梨県北杜市大泉町西井出石堂8240-1 (清泉寮向かい)

TEL: 0551-48-2900 FAX: 0551-48-2990 メール: fureai-c@keep.or.jp

■開館時間:9時~18時 (3~6月、10月は17時まで、11月~2月は16時まで開館)

■夏休み中は無休

(山梨県の指定管理者として財団法人キープ協会が運営しています)