

## やまね学校 39

やまね学校39にお申込みいただきありがとうございます。

清里にもゆっくりと春の陽気が近づいてきました。緑の葉っぱが森を少しずつ緑色にそめはじめています。あたたかい陽気にさそわれて色々な生き物達も動きはじめています。そんな清里でみなさまと元気にお会いできることを楽しみにしています。

校長先生とスタッフより

本日お送りしましたこの事前資料には、プログラム内容・当日必要な持ち物などが記してありますので必ずお読みください。なお、この資料をお受け取りになられた以降の不参加は、2ページに記載していますキャンセル料が必要になりますので、予めご了承ください。

### ◆今回お送りしたもの

- ① 事前資料（この資料です）
- ② キープ協会各種パンフレット
  - ・ キープ・フォレスターズ・スクール&やまねミュージアム（無料招待券つき）
  - ・ 八ヶ岳自然ふれあいセンター
  - ・ 清泉寮
- ③ 参加費入金用の郵便払込用紙
- ④ 会場周辺のご案内

### ◆この資料を受け取ったら…

- ① まずこの事前資料をよくお読みください
- ② 参加費をご入金ください
  - ・ 同封の赤い「郵便払込用紙」を使って、郵便局からご入金ください  
(振込み手数料は不要です)
  - ★一ヶ月前までにお申込みいただいた方は、早期お申し込み2,000円割引になっています
  - ・ 当日受付時に現金でお持ちいただいても結構です
  - ・ 参加費にはキャンプ期間中の全ての費用（宿泊食費、プログラム費など）が含まれます
  - ・ 往復の交通費は各自ご負担ください（現地集合・現地解散です）
- ③ ご不明な点やご質問があれば、以下の問い合わせ先までお気軽にご連絡ください。

★不明な点はお気軽に下記までお問い合わせください★

〒407-0301 山梨県北杜市高根町清里 3545

財団法人キープ協会 環境教育事業部

キープ・フォレスターズ・スクール 石川・山本

TEL:0551-48-3795 FAX:0551-48-3228 E-mail:forester@keep.or.jp

## 1 到着が遅れる・早く帰られる場合

キープ・フォレストーズ・スクールの主催プログラムは「全日程参加」を基本にしています。  
やむを得ない事情で到着が遅れる、早く帰られる場合は、必ず事前にご連絡ください。  
参加費の割引はありません。

## 2 参加費について

- ・参加費は一般 21,000 円 学生 18,000 円 小学生 15,000 円 (いずれも税込/1泊3食付) です
- ・参加費は当日受付にてお支払いいただけます
- ・又は同封の「郵便振込用紙」を使用して、郵便局にて記載の金額をご入金ください

### ◆ 割引について

- ・早割り…4月24日までに申し込みに頂いた方は2000円引きとなります
  - ・リピーター割…過去にキープ協会のプログラムにご参加頂いた方は2000円引きとなります
  - ・家族割…ご家族で申し込みに頂いた場合には、お一人様につき1000円引きとなります
- ※早割とリピーター割は同時に適用できません。あらかじめご了承ください

### ◆ キャンセルについて

この資料をお受け取り後のキャンセルについては所定のキャンセル料がかかります。  
キャンセルされる方は必ずお電話でその旨ご連絡ください。キャンセル料は以下の通りです。  
(以下は、一般の料金の場合)

ご連絡をいただいた日	キャンセル料
この資料が届いた日から一週間前まで (4月23日(金)まで)	事務手数料として1,000円
4月24日(土)～4月30日(金)	参加費の25%の 5,250円
当日(5/1) および無連絡不参加	参加費の50%の 10,500円

## 3 集合・解散・プログラムについて

- 受付時間 : 5月1日(土) 14:00～14:30
- 会場(受付場所) : 清泉寮本館ホール 前(同封の地図をご参照ください)  
★14:30から「はじまりの会」が始まります(遅れる場合にはご連絡ください)
- 宿泊場所 : 清泉寮 本館  
(家族ごとのお部屋、個人で参加される場合は3～4名の相部屋となります)
- 解散予定時間 : 5月2日(日) 14:00
- プログラムの予定

### <1日目>

- 14:00～ 受付開始、チェックイン
- 14:30～ はじまりの会  
ヤマネのすむ森たんけん!  
ヤマネと出会う時間
- 18:00～ 夕食
- 19:30～  
ヤマネ博士の特別授業  
ヤマネのたべものをしらべよう!  
オプション:夜のヤマネの森たんけん!  
オプション:みんなでおはなし会

### <2日目>

- 8:00～ 朝食、チェックアウト
- 9:00～ ヤマネのたべものをしらべよう2
- 10:00～ ヤマネの森の調査たいけん  
ヤマネのすばこをしらべよう!
- 12:00～ 昼食(お弁当)
- 13:00～ 2日間をおもいだす時間
- 13:30～ おわりの会
- 14:00 終了

## 4 交通手段

### ご自宅から清里へ<JR利用の場合>

- 東京方面から中央本線で来られる方にオススメの電車  
新宿 → 小淵沢 (小海線に乗換) → 清里  
09:00 発 (あずさ9号) → 11:09 着 / 11:20 発 → 11:44 着  
11:02 発 (あずさ77号) → 13:06 着 / 13:14 発 → 13:38 着
- 名古屋方面から中央本線で来られる方にオススメの電車  
名古屋 → 塩尻 (中央本線に乗換) → 小淵沢 (小海線に乗換) → 清里  
08:00 発 (しなの3号) → 09:54 着 / 10:09 発 (普通) → 10:59 着 / 11:20 発 → 11:44 着  
10:00 発 (しなの7号) → 11:52 着 / 12:12 発 (普通) → 13:07 着 / 13:14 発 → 13:38 着

### 清里からご自宅へ

- 東京方面へ中央本線で帰られる方は、次の列車が便利です  
清里 → 小淵沢 (中央本線に乗換) → 新宿  
15:34 発 → 15:56 着 / 16:05 発 (あずさ24号) → 18:06 着
- 名古屋方面へ中央本線で帰られる方は次の列車が便利です  
清里 → 小淵沢 (中央本線に乗換) → 塩尻 (乗換) → 名古屋  
15:34 発 → 15:56 着 / 16:22 発 (普通) → 17:13 着 / 18:02 発 (しなの22号)  
→ 20:01 着

- ◆ 4/12現在の時刻表で調べていますが、臨時列車等もありますので必ずご確認ください。
- ◆ JR清里駅から清泉寮まで約1.5km (上り坂)、徒歩で約20分、タクシーで5分です。
- ◆ JR清里駅→清泉寮間の無料送迎車もご利用いただけます。  
※前日までに予約をお願いします。ご予約は表紙の連絡先まで。  
(「清泉寮またはKEEP」と書かれたワゴン車/所要時間約5分)。

行き： 清里駅→清泉寮 12:10 13:45 帰り： 清泉寮→清里駅 15:10

- ◆ 初日は、昼食をとられてからご参加ください。清里駅から会場までコンビニエンスストアなどはございません。清泉寮では、レストラン・ファームショップ・パン工房がご利用いただけます。

### <自動車利用の場合>

- ◆ 東京/甲府→中央自動車道 [須玉インターチェンジ] →国道141号 (約20km・30分)
- ◆ 名古屋・松本→中央自動車道 [小淵沢インターチェンジ] →八ヶ岳高原ライン (約15km・30分)
- ◆ 自動車利用の方は、同封の地図を参照の上、駐車場に車を止めてください。

※ゴールデンウィーク中の高速道路は大変混雑が予想されます。可能な限り列車をご利用いただくことをお勧めいたします。



## 5 宿泊・食事について

### ◆プログラム

- ・ 会場となるホールには、お茶コーナー、文具コーナー、参考図書コーナー、販売図書コーナーなどの各種コーナーを設けます。期間中ご自由にお使いいただけます
- ・ プログラム中、携帯電話はマナーモードにして頂くようお願いいたします。電波はつながります

### ◆宿泊のお部屋について

- ・ 宿泊棟に共有のトイレ、お風呂、洗面台がございます。各お部屋の中にはございません
- ・ 備え付けの浴衣・タオル・歯ブラシがございますが、ご自身のものがよければお持ちください
- ・ 貴重品は自己管理か、スタッフがお預かりすることも可能です

#### ◆お風呂について

- ・ 清泉寮本館（お部屋近く）に共有のお風呂がございます。また清泉寮新館（別棟）には、温泉がございます。
- ・ 利用はプログラム終了後～23時までとなっております
- ・ 石鹸・シャンプー・リンスは環境に配慮したものが備え付けてあります
- ・ ドライヤーは洗面台に備え付けのものがありません

#### ◆お食事について

- ・ 清泉寮新館レストランにて、皆さんと一緒に食事を頂きます。
- ・ 食事制限（アレルギーなど）のある方は事前にご連絡ください。可能な範囲で対応させていただきます

## 6、持ち物について

### ★以下は必ずお持ちください

- 着替え
  - ・ 野外では基本的に長袖、長ズボンですと肌が守られて安全です
  - ・ 標高1,400mにある清里。朝夕は涼しくなります。トレーナーなど羽織るものをお持ち下さい
  - ・ ウィンドブレーカーなどの風をさえぎる上着を着ると多少の風が吹く日でも野外活動が快適です
- 雨具 → 傘よりも両手が自由になる上下に分かれたカッパのようなものが便利です。防寒着にもなります  
ウィンドブレーカーではなく、雨具をご用意ください。幾つか貸し出し用もあります
- 帽子 → 強い日照から肌を守ってくれます
- 野外活動に適した靴 → 汚れても、濡れても大丈夫なものをご用意ください
- 日焼け止めクリーム → 清里は標高が高いために紫外線が強いです。必要な方はご用意下さい
- 郵便局に払い込んだ参加費の「払込票」 → 受付で確認させていただくことがあります
- 個人的に必要だと思われるもの → 筆記用具・健康保険証・常備薬など

### ★以下は、期間中貸し出ししています（ご自分用がよい方は、お持ちください）

- マイカップ → キャンプ中に、自由にお茶を飲むためのカップです（割れにくいものをお勧めします）

### それから…

★ふるさと自慢のお酒・お菓子などキャンプを楽しくするものも大歓迎です！！

## 7 保険について

プログラム中の事故や怪我等は当方の加入する保険の範囲内で対応いたしますが、それ以外につきましては責任を負いかねます。予めご了承ください

## 8 今回のやまね学校 スタッフ ～皆さんとお会いできることを楽しみにしています～

### <校長先生と研究員>



湊 秋作 (みなと・しゅうさく) やまねミュージアム館長

和歌山県出身。ヤマネ研究者、理学博士。小学校教員を24年務めた後、キープやまねミュージアム館長に着任。教員時代はビオトープ作り(田んぼ水族館)などをはじめとした環境教育や情報教育に情熱を注いでいました。

ライフワークはヤマネの総合的な研究と国内外のヤマネ研究のネットワーク作り、ヤマネの保護及び、森林保全の具体策研究の他、原体験教育、田んぼの学校、湿地の保護運動などなど。

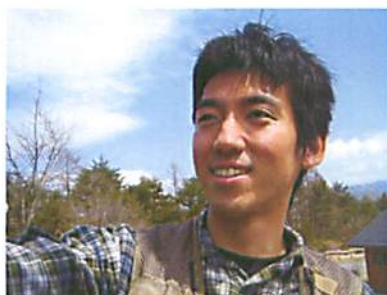


饗場 葉留果 (あいば・はるか) やまねミュージアム担当

山梨県出身。小さい頃から動物が大好きで、文学系の大学を卒業するもやはり動物に関わった仕事をしたいと考え、専門学校へ…。そして、いつの間にか好きになっていたヤマネに関わりたいと思い、やまねミュージアムにお世話になることとなりました。

ヤマネを始め、自然の中で色々なことに触れたいと思っています。森の中で一番の楽しみは、ドキドキするような出会いあることです。

### <スタッフ>



石川 昌稔 (いしかわ・まさとし)

東京都出身。大学の時に留学をしたニュージーランドへ留学。緑の楽園のイメージで渡ったニュージーランドの自然の素晴らしさと、その裏腹に深刻な自然破壊を抱えている状況に衝撃を受けた。そこで将来は環境保全に携わる仕事をすると決意したのに前職は寿司屋で魚を捌いてた？自然から日々つながっていく新しい視点にわくわくしながら、国際・食・人間・水を自分なりのキーワードとして自然と向かい合って行けるように頑張っています。



山本 真知子 (やまもと・まちこ)

「山」・・・山をいつも眺めて育ちました。道に迷った時に山がないと不安です。  
「本」・・・本を読むことが好き。いつか私も絵本が作れたらと思っています。  
「真」・・・真 (real・true)。今ここにしかないものをたくさん見つけたい。  
「知」・・・知識も必要だけれど、感じることも大切に。  
「子」・・・子どもの頃、川遊びが大好きでした。今も川遊びはワクワクします



市川 雅美 (いちかわ・まさみ)

実習生の市川雅美です。学生の時は野生動物の生態や保全について学んでいました。色々なことを吸収して成長できるように頑張ります。



平城 早人 (ひらき・はやと)

日本環境教育フォーラムの研修生です。  
福岡県久留米市にて森林インストラクターとして活動しておりましたが、プロの  
インタープリターを目指すため清里にやってきました。現在充実した日々を  
過ごしております。

<キャスト >

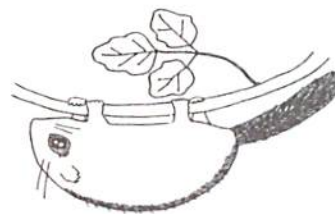


やまね

平均体重 18g 1本の黒い線 フサフサのしっぽ かぎづめ 体長 8cm

リスやネズミと似ているけれど、彼らとは違う仲間だよ。日本には数百年前(人が誕生するよ  
り前)から棲んでいて、生きた化石とも呼ばれているんだ。

最近はおくの仲間が減ってきているので、天然記念物に指定されているよ。  
よろしくね♪



スタッフ一同  
やまねのすむ森を  
皆さんと一緒に歩けることを  
心より楽しみにしています！